





**JIVA Water**  
**Obnovuje životní energii ve**  
**vodě**

# Obsah

---

- Poslání společnosti JIVA
- O společnosti JIVA Water Devices
- Proč Jiva?
- Starověká moudrost
- Obnovení životní energie ve vodě
- Lidé, stojící za společností JIVA
- JIVA Water Devices
- JIVA Water Devices pro **domácnost**
- Co dělat a co ne
- Údržba
- Doporučení zákazníků
- JIVA Water Devices pro **zemědělce**
- Instalace
- Výsledky z terénu a hodnocení farmářů
- Přínosy v zemědělských podnicích

Aby se standard **JIVA Water** stal základním standardem pro vodu v celosvětovém měřítku.

Poslání společnosti JIVA

The bottom right corner of the slide features a decorative graphic consisting of several overlapping, wavy lines in shades of light green, teal, and pale yellow, creating a sense of movement and depth.

# O společnosti **JIVA Water Devices**

---

**JIVA Water Devices obnovuje životní energii ve vodě.**  
Obyčejná voda procházející zařízením se stává vodou JIVA, která zvyšuje hydrataci buněk.

Dokonale čistý stav vody JIVA zachovává hluboké aspekty přírody a odráží stav ryzosti, průzračnosti a harmonie.

Při vnitřním i vnějším použití, naše buňky interagují s vodou JIVA, vstřebáváme její transformativní energii a pomáhá našim buňkám detoxikovat, vstřebávat a hlouběji hydratovat.

# Proč?

---

"Protože voda ve svém přirozeném stavu pulzuje životem, je dynamická,  
**plná prány – životní energie."**

Dnes je voda, kterou pijeme, podrobena dlouhé a nelehké cestě fyzikálního, chemického a informačního zneužívání.

Tato cesta zneužívání vyčerpává životní energii vody.

V tomto stavu voda nenesení dostatek energie a informací, aby **život mohl rozkvétat.**

# Obnovení životní energie ve vodě

---

Zařízení je postaveno na zásadách principů QED.

Zařízení **JIVA Water Devices** jsou frekvenčně zakódována pomocí bio-minerálních vrstev v kvantových drahách.

Tato špičková kvantová zařízení neutralizují informace ve vodě, obnovují fotoluminiscenci, bioenergii ve vodě a kódují přirozenou vibrační vitalitu vody.

Když voda, kterou používáme, projde zařízením JIVA Water Devices, obnoví se v ní **životní energie** a stává se vodou **JIVA Water**.

# Tvůrci společnosti Jiva Water

---

**Dr. Krishna Madappa, PhD, Indie**

Po více než třech desetiletích studia nelineárních vlastností vody se Dr. Krishna Madappa snažil obohatit životy lidí a oživit přírodu zvýšením energetického potenciálu vody.

**P. Srinivasan Vitoba, průmyslník, Indie**

V roce 2016 se Srinivasan Vitoba, celosvětově známý podnikatel, připojil k Dr. Krishnovi v hnutí za obnovu Životní energie ve vodě pomocí moderních vědeckých přístupů.

**Toto hnutí pojmenovali „JIVA“, což v překladu znamená život.**



# Lidé, kteří stojí za společností JIVA v Česku a na Slovensku

---

## **Filipito Žabka, CZ**

Filip jako první začal dovážet Jivu do Čech a postupně se k němu připojila Patka a Rado. Věnuje se lektorské činnosti, poradenské a průvodcovské službě na cestě zlepšování kvality žití. Studium elementu vody je jednou z jeho životních vášní.

## **Mgr. Patrícia Kuklovská, SK**

Patrícia se zdraví věnuje skrz celostní přístup a diagnostiku těla prostřednictvím CME, na základě čeho sa podílela na vzniku značky Živijó, která tvoří domov poznatkům a základním doplňkům k výživě, pro správné ovládnání našeho biostroje.

## **Mgr. Radoslav Zárecký, SK**

Radoslav je filantrop. Dlouhé roky se věnuje pomoci těm, kteří to nejvíce potřebují. K tomu rád otevírá weby, stará se i o ty naše.

Dihanga

Jahnavi

Vipasa

Yami a Yami-G



# JIVA Water Devices

---

Zařízení JIVA na vodu jsou k dispozici pro domácí, wellness, zemědělské a průmyslové účely.

Zařízení pro domácnost:

**Yami** - pro pitnou vodu

**Vipasa** - pro celou vaši domácnost a zahradu

Pro wellness, zemědělské a průmyslové účely - **Vipasa, Jahnavi a Dihanga**

# **JIVA Water Devices**

## Pro domácnost

---





Vipasa

Yami

# Yami

Yami je elegantní a kompaktní zařízení JIVA Water, který je v kuchyni nepostradatelný. Díky své snadné přenosnosti dokáže kdekoli proměnit jakoukoli vodu v JIVA Water.

## Obsah balení

Yami zařízení	1
Silikonové koncovky	2
Dřevěný stojánek	1

Délka: **13.5 cm**

Hmotnost: **0.53 kg**





# Yami-G

Yami se závitem je elegantné a kompaktné zariadenie JIVA Water, ktoré môžete namontovať na vodovodný kohoutek, sprchu i zahradní hadici.



## Obsah balení

Yami zařízení	1
Silikonové koncovky	2
Dřevěný stojánek	1

Délka: **13.5 cm**

Hmotnost: **0.53 kg**

# Yami

## Jak používat?

---

Vodu, kterou pijete, nechte projít přes **Yami zařízení**. Voda je nyní okamžitě **obohacena o životní energii**.

Její životodárné vlastnosti dodají vašim buňkám energii tolik potřebnou k detoxikaci a hydrataci.

Při použití držte zařízení Yami svisle pod vodovodním kohoutkem v kuchyni nebo pod jiným zařízením na filtraci vody (např. filtrační konvice).

Chcete-li se dozvědět více, sledujte [www.pravavoda.cz](http://www.pravavoda.cz)



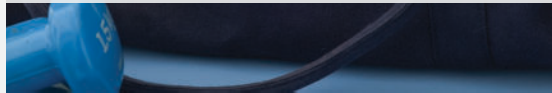




Yami použijte k mytí ovoce a zeleniny



Noste Yami s sebou do práce,  
do posilovny nebo na cesty

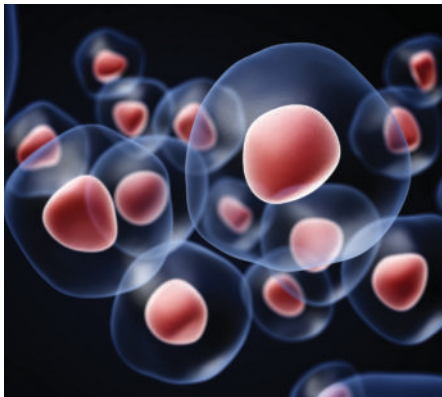




Větší nutriční hodnota plodin a lepší chuť.

# Výhody

---



- Zvýšené buněčné vstřebávání
- Hlubší **buněčná hydratace**
- Buněčná detoxikace

# Výhody



**Posiluje imunitu**



**Zlepšuje energii**

# Výhody



**Zvyšuje hladinu kyslíku v krvi**



**Zlepšuje výdrž**

# Výhody



**Omlazuje pokožku**



**Posiluje vlasy**

# Co dělat a co ne

---

Teplota vody - pro strukturování vody v zařízení Yami použijte studenou, vlažnou nebo teplou vodu. Doporučujeme, aby teplota propouštěné vody nepřesáhla tělesnou teplotu, aby nedošlo k opaření.

Vodu si můžete předem ohřát na požadovanou teplotu, nebo převařenou vodu nechat na požadovanou teplotu vychladnout.

Vzhledem k vstupní kvalitě pitné vody z Vašeho zdroje doporučujeme použít vhodná filtrační zařízení k případnému odstranění znečištění vody např. ve formě vodního kamene, pesticidů, zbytků léčiv, těžkých kovů atd.

Zařízení Jiva strukturuje a oživuje i takovou vodu, tyto její příměsi však z vody neodstraní. Pokud je Vaším zdrojem pitné vody běžná kohoutková voda z řádu, doporučujeme ji před samotným strukturováním vody filtrovat.



# Co dělat a co ne

---

- Npropouštějte přes zařízení sycené nápoje
- Npropouštějte přes zařízení mléko nebo mléčné výrobky.
- Npropouštějte přes zařízení vodu v opačném směru.
- V případě čističek RO (reverzní osmóza) pro dosažení nejlepších výsledků nechte vodu protéct zařízením dvakrát.
- Pokud zařízení nepoužíváte, použijte přiložené silikonové koncovky, abyste jej uchránili před prachem a částicemi.
- Pokud zařízení nepoužíváte, umístěte jej do podstavce dodaného v krabici.
- Dbejte na to, aby Vám zařízení neupadlo.
- Udělejte si z vody JIVA Water svůj pravidelný zdroj vody

# Údržba

---

Jednoduchým čištěním, které se provádí každé dva týdny, udržíte svůj přístroj Yami výkonný navždy.

## Potřebujete:

- 8% kuchyňský ocet
- vlažnou vodu
- nádobu na umístění Yami

1. ~~Měkký kartáč~~ Připravte si čisticí roztok: smíchejte 8% ocet a vlažnou vodu v poměru 1:1.
2. Umístěte Yami do nádoby a nalijte čerstvě připravený čisticí roztok, dokud není zařízení Yami zcela ponořené.
3. Nechte Yami v roztoku odpočívat 3 až 4 hodiny.
4. Měkkým kartáčkem vyčistěte vstupní a výstupní prostor a opláchněte vodou.

# Hodnocení zákazníků

---





## Som viac než spokojná.

„Keď som začala piť vodu z Jivy, bola som stále smädná, lebo moje telo prahlo po skutočnej vode, ako dlho suchá púšť prahne po daždi. Keď som do tejto vody dala kyticu ružičiek, vydržala neuveriteľne dlho svieža. Kvety v kvetináčoch sa zakaždým tiež zaradujú, keď ich zalievam touto vodou. Jiva je pre mňa prameň živej vody, ktorý si môžem vziať všade so sebou ❤️“

Alenka Urbašková  
recenzia z webu pravavoda.cz



## Všimli sme si viditeľné zmeny

„Na balkone pestujeme rastlinky, ako mäta, rozmarín, kôpor, bazalka, paradajky, jahody a petúnie. Po 2 týždňoch polievania s Jiva vodou, sme si všimli viditeľné zmeny. Pri horúcich dňoch (30-32°C) rastlinky potrebujú zalievať každý druhý deň, bez Jivy to bolo každý deň. Navyše majú pekný lesk listov aj farbu, celkovo vyzerajú živšie a veľmi pekne rastú.“

Lýdia Buricová  
recenzia z webu pravavoda.cz



## Jednoducho wau!

„Prvé napitie bola nečakaná energetická pecka. Bola som odcestovaná, pár dní bez Jivy a stále mám smäd, akoby voda z kohútiku môjmu telu už nestačila.“

Lubi  
recenzia z webu pravavoda.cz



## Zamilovala jsem se do Yami

„Snad mi Karel odpustí 😊. Tělo se několik dní dosycovalo vodou a vodou a stále vodou. Báječný pocit, když se v těle "věci" narovnávají a vyrovnávají. Velká vděčnost.“

Hana Kotalíková  
recenzia z webu pravavoda.cz



## Jiva nám pomohla

Náš syn měl brzy po narození na kůži zad a nohou ekzémová ložiska. Požívali jsme vše non-toxic, nevěděli jsme si rady. Pak jsme pořídili Jivu a začali syna koupat pouze ve strukturované vodě. Ložiska zmizely a od té doby se neobjevily.

Erika Červená  
recenzia z [www.pravavoda.cz](http://www.pravavoda.cz)



## Milujem Jivu

„ĎAKUJEM za tento malý zázrak, ktorý chodí všade so mnou. Voda touto upravenou štruktúrou je veľmi chutná, lahodná ako z prameňa. MILUJEM JIVU, JE MOJOU LÁSKOU... Kvetinky sú viac vyživované a veľmi chutí aj našej Lilinke ♥.“

Jana  
recenzia z webu [pravavoda.cz](http://pravavoda.cz)

# Řezané růže po 10 a 16 dnech v Jiva vodě

---



**Použití vody JIVA  
první den**



**Použití vody JIVA  
po 10 dnech**



**Použití vody JIVA  
po 16 dnech**

# Vipasa

Vipasa je robustní vodní zařízení, které je nezbytné pro použití v koupelně a pro další domácí účely.

Přístroj pomáhá zlepšovat vstřebávání vody kůží, největším endokrinním orgánem, zlepšuje lesk pokožky, růst vlasů a imunitu.

## **Obsah balení**

Zařízení Vipasa - 1

Bavlněná taška - 1

Délka: **21 cm**

Hmotnost: **2.5 kg**





# Vipasa

## Jak nainstalovat?

---

Požádejte svého instalatéra o vyhledání hlavního vodovodního potrubí  
přivádějícího vodu do domu.

Na základě měření délky jednotky JIVA Water od konce ke konci odřízněte  
vhodnou délku.

Zařízení připevněte k potrubí.

Utáhněte svorky a další univerzálně dostupné adaptéry.

Ujistěte se, že je jednotka při montáži řádně podepřena.

[www.pravavoda.cz](http://www.pravavoda.cz)

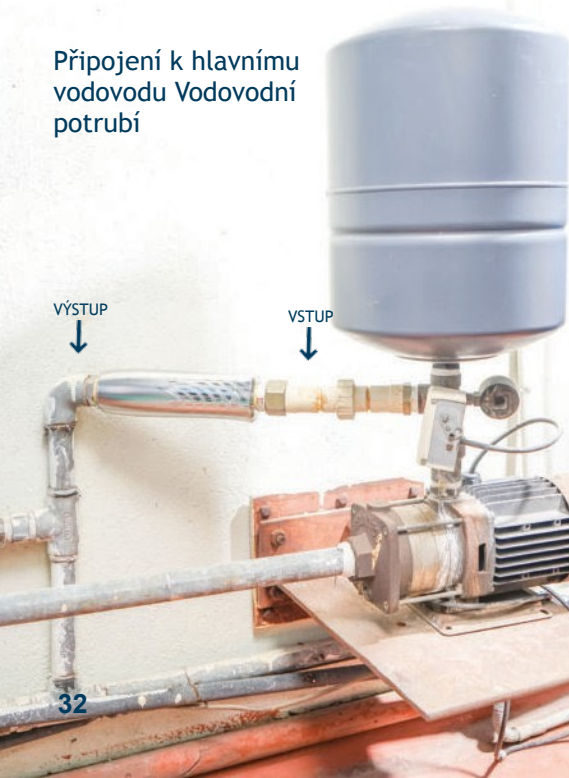


VSTUP

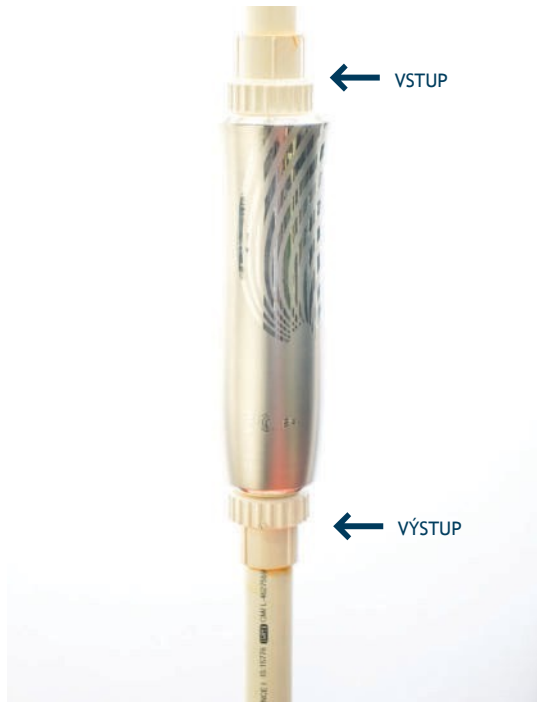
VÝSTUP



Připojení k hlavnímu vodovodu  
Vodovodní potrubí



Připojení k vodovodnímu potrubí vany/sprchy





## Pro použití v koupelně

---

- Zlepšuje **tonizaci pleti**
- Změkčuje a posiluje **vlasý**
- Pomáhá **detoxikaci pokožky**
- Posiluje **imunitu**



## Pro wellness

---

- Zlepšuje **zdraví, celkovou pohodu a relaxaci Vašich klientů**
- Zlepšuje stav jejich pokožky a vlasů
- Snižuje **potřebu použití chemických aditiv do vody ve Vašich provozovnách**



## Pro terasy a zahrady

---

- Zlepšuje **kvalitu produktů**
- Zkracuje dobu **pěstebního cyklu**
- Zlepšuje **vůni a chuť plodů**
- Zvyšuje **nutriční hodnotu**
- Snižuje **spotřebu vody**



## Pro mazlíčky

- Zlepšuje **celkovou pohodu**
- Zlepšuje **texturu srsti**
- Zamezuje **padání srsti**
- Snižuje **zápach domácích zvířat**
- Zlepšuje **imunitu a výdrž**



## Pro akvária

---

- Zlepšuje dostupnosť kyslíku
- Zlepšuje celkovou pohodu
- Snižuje úmrtnosť
- Zlepšuje zdravie rastlín
- Snižuje tvorbu kalu



**JIVA Water Devices**  
Pro zemědělské  
pozemky

---





## Vipasa

---

Vipasa je robustní vodní zařízení, které má zásadní význam pro zlepšení půdního biomu, nutriční hodnoty, výnosů a zkrácení pěstebního cyklu plodin v zemědělských podnicích.

Pomáhá také udržovat optimální zdravotní stav hospodářských zvířat. Zvládne až 9 000 litrů vody za hodinu a lze jej pomocí vhodných adaptérů připojit k čerpadlům.

Obsah balení: Zařízení Vipasa - 1 | Bavlněná taška - 1

Délka: **21 cm**, Hmotnost: **2.5 kg**



## Jahnavi

Jahnavi je robustní vodní zařízení, které má zásadní význam pro zlepšení půdního biomu, nutriční hodnoty, výnosů a doby pěstebního cyklu plodin ve větších zemědělských podnicích. Používá se ve většině zemědělských podniků, zvládne **30 000 litrů vody za hodinu** a lze jej pomocí vhodných adaptérů připojit k čerpadlům.

Obsah balení: Zařízení Jahnavi - 1  
Délka: **33 cm**, Hmotnost: **7,95 kg**



## Dihanga

Dihanga je silné vodní zařízení, které je nezbytné pro vodní farmy, větší vodní plochy a zlepšuje půdní biot v zemědělských podnicích, které jsou bohaté na vodu a kde je objem vody vysoký. Lze jej namontovat na dodané kotvy a pomocí vhodných adaptérů jej lze připojit k čerpadlu. Dokáže zpracovat více než **50 000 litrů vody za hodinu**.

Obsah balení: Zařízení Dihanga 1  
Délka: **48,5 cm**, Hmotnost: **20.5 kg**

# Výhody



**Zlepšuje imunitu rostlin**



**Snižuje hromadění  
toxických solí**

# Výhody

---



**Vyšší výnos**



**Rychlejší cyklus růstu**

# Výhody



**Vyšší výživná hodnota**



**Menší závislost na  
pesticidech a hnojivech**

# Výhody



**Stimuluje vývoj kořenů**



**Delší zadržování vláhy**



# Průtok vody



Chcete-li se dozvědět více, sledujte

[www.pravavoda.cz](http://www.pravavoda.cz)



Vipasa

9 000 litrů za hodinu





Jahnavi

30 000 litrů za hodinu





Dihanga


50 000 litrů za hodinu



# **Výsledky z terénu a hodnocení farmářů**

---





Pěstování pomocí říční vody  
25-28 stonky rýže

Pěstování pomocí vody JIVA  
38-40 stonky rýže



**Silnější síť kořenových systémů**  
Pěstování pomocí vody JIVA

**Slabší síť kořenových systémů**  
Pěstování pomocí obyčejné vody

# PĚSTOVÁNÍ KURKUMY

---



Použití normální vody  
0,57 % Kurkuminodů  
0,55 % esenciálních olejů



**Použití vody JIVA**  
**0,85 % Kurkuminodů**  
**1,5% esenciálních olejů**





Běžná voda

**49%**  
Více kurkuminu



Voda JIVA



## INDFRAG BIOSCIENCES

### ZPRÁVA O SCREENINGU ODDENKŮ KURKUMY

Byl proveden screening oddenků kurkumy na přítomnost kurkuminového oleje a byla zjištěna následující zjištění.  
Kurkuma Jiva má bohatší barvu a obsah než kurkuma Non Jiva.

Název	Kurkuminoidy celkem	Esenciální olej
Kurkuma Jiva Water	0,85%	1,5%
Kurkuma normální vodní Jiva	0,57%	0.55%

Pro Indfrag Biosciences Pvt. Limited

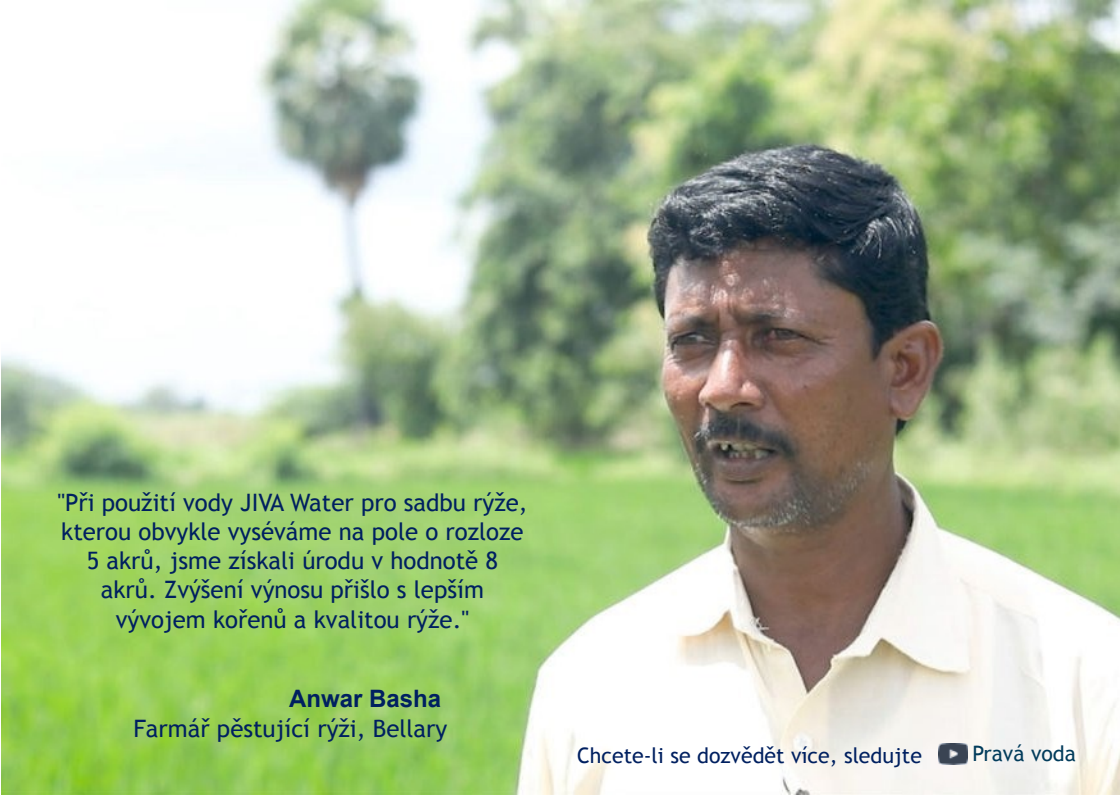
Oprávněný signatář

Jméno : V.Saravana Kamar  
Jmenování : S.Saravan Saravan: QC  
Datum : 04. června 2022




INDFRAG BIOSCIENCES PRIVATE LIMITED


Sídlo společnosti: INDFRAG house 15 Service Road, HAL II Stage, Bangalore - 56008, Kamataka, India  
Phone: 918025285365/66, info@infragbiosciences.com www.infragbiosciences.com  
Factory: S.No 102/3 Kundumaranapal Village 12th Km, hasur Kelamangalam Road, Taminadu - 635113, India  
Phone: 04344 291880, CIN: UO1403KA2015PTC064380

A man with dark hair and a mustache, wearing a white button-down shirt, is speaking in a lush green field. In the background, there are trees and a tall palm tree under a bright sky.

"Při použití vody JIVA Water pro sadbu rýže, kterou obvykle vyséváme na pole o rozloze 5 akrů, jsme získali úrodu v hodnotě 8 akrů. Zvýšení výnosu přišlo s lepším vývojem kořenů a kvalitou rýže."


**Anwar Basha**  
Farmář pěstující rýži, Bellary

Chcete-li se dozvědět více, sledujte  Pravá voda



"Zvířata jsou zdravější a množství mléka na jednoho buvola je větší. Dříve jsme dostávali 6 litrů mléka na jednoho buvola, nyní dostáváme 7 litrů."

**Vikram Kollegal**  
Majitel mléčné farmy, Bellary

Chcete-li se dozvědět více, sledujte  Prává voda

# **Výhody pro zemědělské podniky**

---





# Pro drůbež

## Vejce

- Méně sirného zápachu
- Žloutek bohatý na bílkoviny

## Kuřata

- Vyšší množství **vajíček**
- Méně čpavkového zápachu **v kotcích**
- Vyšší obsah bílkovin **u kuřat**
- Větší imunita **u kuřat**
- **Snížená** úmrtnost



## Pro chov zvířat

---

- **Zdravější skot** -krávy, kozy, ovce
- **Vyšší množství a kvalita mléka**
- **Vyšší množství vlny**
- **Větší vitalita a schopnost páření**
- **Optimalizovaná spotřeba vody**
- **Zlepšení zdravotního stavu během březosti**



## Pro rybolov

---

- Zdravější **ryby**
- Snížení **úmrtnosti**
- Vyšší **obsah** kyslíku ve vodě
- **Větší rychlost** růstu u ryb
- Výživné **chutné** ryby
- **Menší toxicita** u ryb





## Pro květinářství

---

- Květiny mají vylepšenou vůni
- Zvýšené přirozené opylení
- Delší výdrž řezaných květin



## Pro vinařství

---

- Zdravější rostlinné buněčné vstřebávání
- Šťavnaté hrozny s delší trvanlivostí
- Více bobulí na hrozen



## Pro akvaponii

---

- Vyšší výživná hodnota
- Vyžaduje menší údržbu
- Rychlejší míra růstu

# FAQ

Máte-li další otázky týkající se JIVA Water,  
naskenujte níže uvedený QR kód



[pravavoda.cz/dotazy](https://pravavoda.cz/dotazy)

\*Na konečný výstup mají vliv různé faktory - typ zdroje vody pro domácnost, počáteční kvalita vody, podmínky skladování, předcházející zdravotní stav, typ půdy, druh zdravotního stavu půdy, kvalita osiva, rozměry přírody atd., proto se výsledky mohou lišit od osoby k osobě a od farmy k farmě.

Před nákupem se doporučuje nezávislé uvážení.

Chcete-li se dozvědět více o zařízeních JIVA Water,  
kontaktujte nás na adrese:

## ČESKO



[www.pravavoda.cz](http://www.pravavoda.cz)



[info@pravavoda.cz](mailto:info@pravavoda.cz)



+420 732 192 297



+420 776 328 474

## SLOVENSKO



[www.pravavoda.sk](http://www.pravavoda.sk)



[info@pravavoda.cz](mailto:info@pravavoda.cz)



+421 915 585 875



+421 903 200 224



@pravavoda



@pravavoda



@pravavoda\_jivawater

**Skupina se zkušenostmi:** [facebook.com/groups/jivawater](https://facebook.com/groups/jivawater)